

Rasato tondo

Queste istruzioni sono valide per le seguenti famiglie di prodotti:
These instructions apply to the following product families:

KOR

Avvertenze

Questo apparecchio è stato realizzato nel rispetto di tutte le vigenti normative nazionali ed internazionali. L'installazione e la manutenzione deve essere sempre effettuata da installatore qualificato che deve attenersi a tutte le indicazioni di seguito riportate.

Per le specifiche tecniche del prodotto riferirsi ai dati riportati sull'etichetta, per maggiori informazioni sul prodotto consultare il catalogo o il sito www.4bi.it.

È vietata qualsiasi manomissione e/o trasformazione dell'apparecchio che deve essere installato così come fornito e in conformità alle vigenti norme impiantistiche nazionali. Installazioni non conformi fanno decadere ogni forma di garanzia.

Non possono essere accettate qualsiasi tipo di responsabilità dovute ad eventuali imprecisioni in fase di installazione o omissioni contenute in questa pubblicazione.

La società inoltre si riserva il diritto di effettuare qualsiasi cambiamento necessario senza obbligo di preavviso.

Prima di qualsiasi operazione di manutenzione togliere sempre la tensione dalla rete.

Rispettare in assoluto i dati di targa dell'apparecchio.

Per la sostituzione del LED contattare Quattrobi.

Per la pulizia dell'apparecchio utilizzare esclusivamente un panno morbido eventualmente inumidito con acqua e sapone o detersivo neutro. Attenzione: non utilizzare alcool o solventi.



Gli apparecchi non devono in nessun caso essere coperti di materiale termicamente isolante o simile.

Le dimensioni del vano d'incasso devono prevedere uno spazio libero di almeno 25mm intorno all'apparecchio, (quote **c** e **b** di fig.1) . Disporre il driver alla massima distanza permessa dal cavo di connessione driver/apparecchio (quota **a** di fig. 1). Lo spazio libero verso la parte superiore dell'incasso deve essere di almeno 100mm (quota **d** di fig.1).



Il simbolo che compare sull'apparecchio indica che è vietato lo smaltimento come rifiuto urbano ed è obbligatoria la raccolta separata a fine vita del prodotto

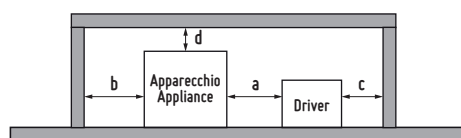


Fig.1

Warnings

This luminaire is manufactured in compliance with the existing local and international regulations. Installation and maintenance should be carried out by a skilled installer, who shall abide by all the indications below.

For technical specifications of the product refer to the data on the label; For more information refer to the catalogue or the website www.4bi.it.

The appliance must not be tampered with or transformed and it must be installed as supplied and in compliance with the national norms in force regarding technical installations. Any non-compliant installations will invalidate all forms of guarantee.

We do not accept responsibility for inaccurate installation or any missing information in this document. Moreover, the company reserves the right to make any necessary change without prior notice.

Before maintenance operations, disconnect the mains supply. Comply with all luminaire plate specifications.

For information on LED replacement please contact Quattrobi.

Cleaning instructions: use only a soft cloth the appliance, dampened with water soap or mild cleanser if needed for resistant dirt. Warning: do not use alcohol or other solvents.



The luminaire must never, under any circumstances, be covered with thermally insulating material or the like.

The dimensions of the recessed housing must leave a minimum clearance of 25 mm around the luminaire (fig.1, items **b** and **c**). Place the driver to the maximum distance allowed by the connection cable driver / luminaire (item **a** of Fig. 1). The upper side of the recessed must leave a clearance of at least 100mm (fig.1, item **d**)



The symbol shown on the device indicates that the product must be eliminated differently from the rest of the urban waste. Separate collection is mandatory when the product is at the end of its life.

Rasato tondo

Attenzione:

La sicurezza dell'apparecchio è garantita solo con l'uso appropriato delle seguenti istruzioni; pertanto è necessario conservarle.

Warning:

The safety of this fixture is guaranteed only if you comply with these instructions; Remember to conserve in a safe place.

